

CATÁLOGO DO ITEM IMPORTADO

Pleito de Inclusão de Ex-Tarifário

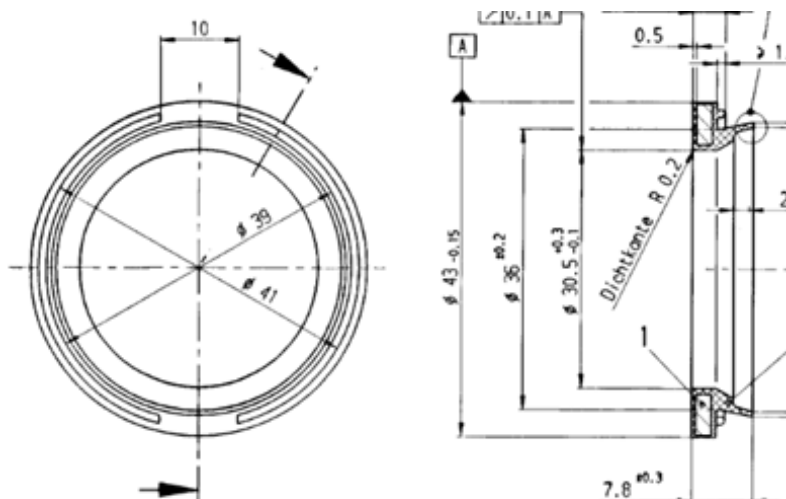
Número de Controle SDIC	NCM	Sugestão de descrição do ex-Tarifário
D107-19I	4016.93.00	Anel de vedação; contendo borracha (NBR80K50/40T N12002); com dimensões aproximadas de 43 mm de diâmetro e 7,8 mm de espessura, peso 0,012 kg; para fabricação de unidade de tratamento de ar; com função de vedar uma parte do sistema da válvula de proteção multicircuitos; com aplicação em caminhões, ônibus.

1. Especificações técnicas detalhadas da autopeça

(características quantitativas e qualitativas, por exemplo: dimensões, materiais de fabricação, especificações de trabalho/funcionamento [torque, potência, resistência, tensão, corrente, dureza, vazão, condutibilidade, temperatura etc.], características de hardware, software, características físicas, dentre outras inerentes a cada produto):

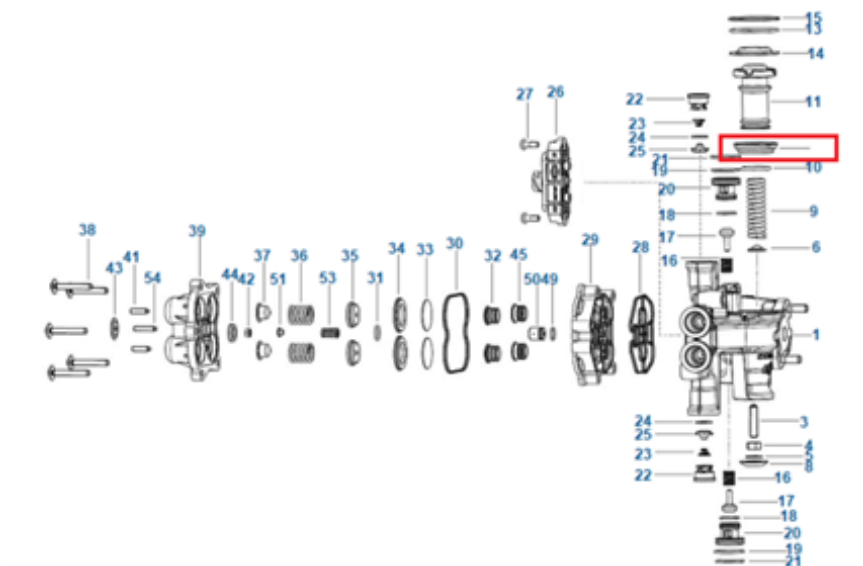
Dimensões aproximadas de 43 mm de diâmetro e 7,8 mm de espessura, peso 0,012 kg

2. Imagens da autopeça importada e/ou desenho esquemático *(obrigatório conter as principais dimensões em milímetros):*



3. Aplicação do item importado *(em qual produto fabricado pela empresa pleiteante o item importado será incorporado):*

Aplicado em: unidade de tratamento de ar



4. Função do item importado no produto fabricado pela empresa pleiteante do ex-tarifário:

Vedar uma parte do sistema da válvula de proteção multicircuitos
Veículos(s): caminhões, ônibus